



RNB Doru Yapı Less is more.

"Mükemmeliğe eklenecek bir şey
kalmadığında değil, çıkarılacak bir şey
kalmadığında ulaşılır."
-Antoine de Saint-Exupery



Hakkımızda

RNB Doru Yapı, markası **Teony Houses**, "Less is more." yani "**Az çoktur.**" mottosuyla yola çıkarak; kullanıcılarına minimalist yaşam tarzı sunan, farklı model ve stillerle oluşturulan mobil ev konseptidir.

Teony Houses herhangi bir belediye ve imar izni gerektirmeyen, O2 belgeli ve ruhsatlı, mobil evlerdir. İçerisinde ihtiyacınız olan tüm kullanım alanlarını bulunduran Teony House, belirtilen modellerle sınırlı kalmayıp, ihtiyaçlarınız doğrultusunda **minimal ve yaratıcı çözümlerle** sizlere teslim edilir.

RNB Doru yapıları, hızlı üretim ve kurulumu sayesinde kısa zamanda sizin yuvanız haline gelir ve **modern bir yaşam alanı** sunar.

TEO 1

Mies House

Mies House, ünlü mimar Ludwig Mies Van Der Rohe'nin "**Less is more.**" yani "**Az çoktan fazladır.**" mottosuyla yola çıkarak, minimal yaşantının konforunu sergilemek üzere tasarlanmıştır.

Minimalizm felsefesini hayatına katmak isteyenler için özel olarak tasarlanan Mies House, günlük hayatın karmaşası ve materyalizmin yorgunluğundan sizi arındıracak **yeni bir yaşam alanıdır.**





Mies House modernizm konforu sayesinde, her an her yerde **tatil hissini evinize getirmeniz** mümkündür.



Mies House

Mies House; ferah yaşam alanı ve geniş verandaya sahip, toplamda 20m² alanı olan bir Teony House modelidir.

Tek katlı olan modelimiz, 1+1 olarak tasarlanmıştır.

Mies House; **Çatı Kaplaması**, 11mm OSB üzerine Nem Bariyeri ve Kenet Çatı uygulaması ile yapılmıştır. **Dış Cephe Kaplaması**, Fırınlanmış ve Astar Boyalı Sibirya Çamı ve Kenet Cephe Kaplaması ile yapılmıştır.



İç duvarlarda; 60mm genişliğe sahip çelik karkas ve 80 mm kalınlığında A1 sınıfı yanmaz (Knauf Mineral Taşyünü) kullanılmıştır.



Mies House Plan & İç Mekan

Mies House; 20m² toplam alana sahip, minimal, modern ve ferah yaşam alanları bulunduran, özel tasarım modelidir.

2.4 m² veranda alanı ile, ferahlığın yaşam alanınıza girmesine olanak sağlar.





TEO 2 Gabellini House

Gabellini House; minimarideki minimalizm akımının önemli isimlerinden başarılı mimar **Michael Gabellini** yapılarından esinlenerek tasarlanan bir Teony House modelidir.

Gabellini House; yapılan **pencere tasarımları** ile güneş ışığından maksimum seviyede yararlanmanızı olanak sağlar.



Ön tarafına eklenebilecek deck ile **veranda alanını** genişletebilir ve **bahçe konforunuzu** evinize taşıyabilirsiniz.

Gabellini House

Modern ve minimal i mekan tasarımı ile Gabellini House, **ferahlığı ve konforu** yaşam alanınıza taşır.

25m² kullanım alanına sahip Gabellini House, minimal tasarlanmış bir **mobil ev** olarak size modern ev konforu sağlar.

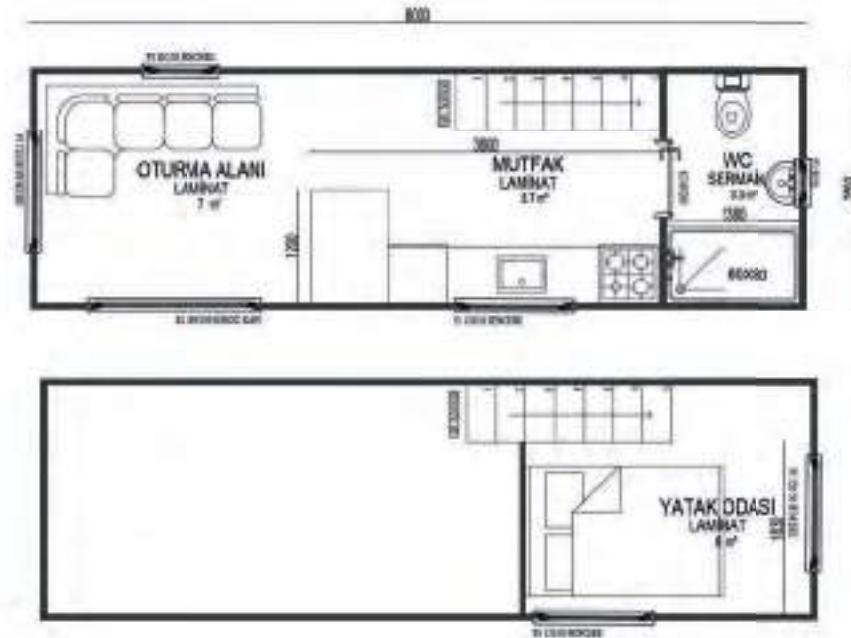




Gabellini House; **8.7 m²** büyüklüğündeki mutfak alanına ve merdivenlerinde **gizli depolama** alanlarına sahiptir.

Gabellini House Planı

Gabellini House; 25 m² kullanım alanında, iki katlı ve 1+1 yapıya sahiptir.





Gabellini House

Gabellini House; **Çatı Kaplaması;** 11mm OSB üzerine nem bariyeri ve kenet çatı uygulaması, **Dış Cephe Kaplaması;** Fırınlanmış ve Astar Boyalı Sibirya Çamı Kenet Cephe Kaplaması olarak tasarlanmıştır.

İç duvarlarda; 60mm genişliğe sahip çelik karkas ve 80 mm kalınlığında A1 sınıfı yanmaz (Knauf Mineral Taşyünü) kullanılmıştır.

Ara kat döşemesinde 90mm yüksekliğine sahip izgara panel döşeme sistemi uygulanmıştır.

TEO 3

Buren House

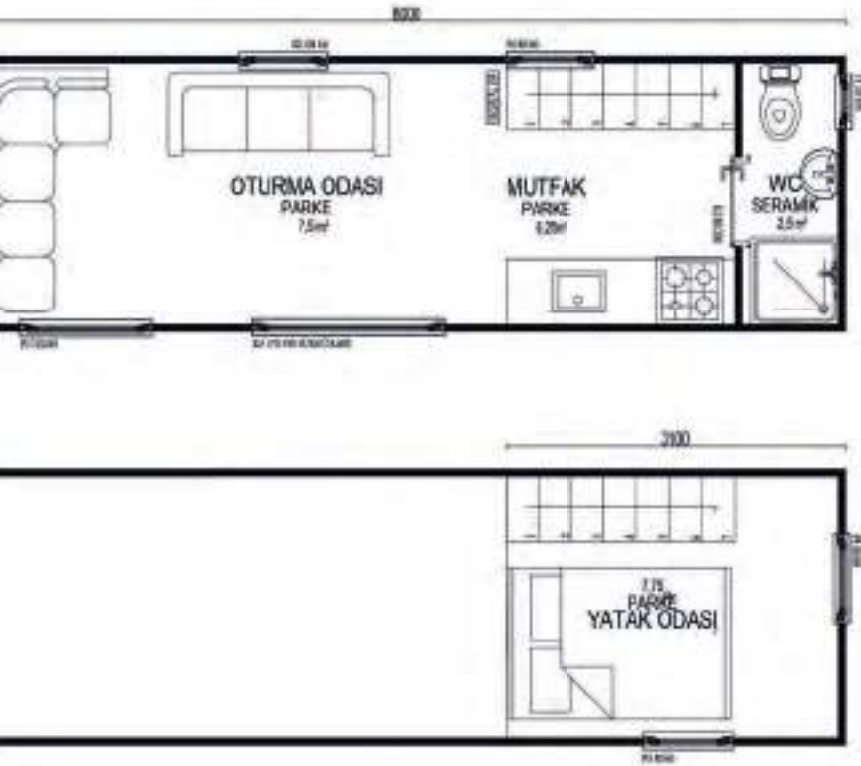
Buren House; Ünlü minimalist ressam **Daniel Buren** akımından esinlenerek tasarlanmış **modern ve minimal** bir Teony House modelidir.

Dış cephe ve çatı kaplamasında uygulanan kenet çatı uygulamasına Daniel Buren tasarım tarzıyla müdahale edilmiş; **minimalizm ve modernizmin ahengiyle** tasarlanmıştır.



2500





Buren House Planı

Buren House; 16 m² kullanım alanında, iki katlı ve 1+1 yapıya sahiptir. Önüne ekelencek deck ile evinize modern ve minimal yollarla doğanın konforunu taşır.

Buren House; Çatı Kaplaması; 11mm OSB üzerine nem bariyeri ve kenet çatı uygulaması, **Dış Cephe Kaplaması;** Fırınlanmış ve Astar Boyalı Sibiryա Çamı Kenet Cephe Kaplaması olarak tasarlanmıştır.

İç duvarlarda 60 mm genişliğinde çelik karkas uygulanmıştır. 80 mm kalınlığında A1 sınıfı yanmaz (Knauf Mineral Taşyünü) kullanılmıştır.

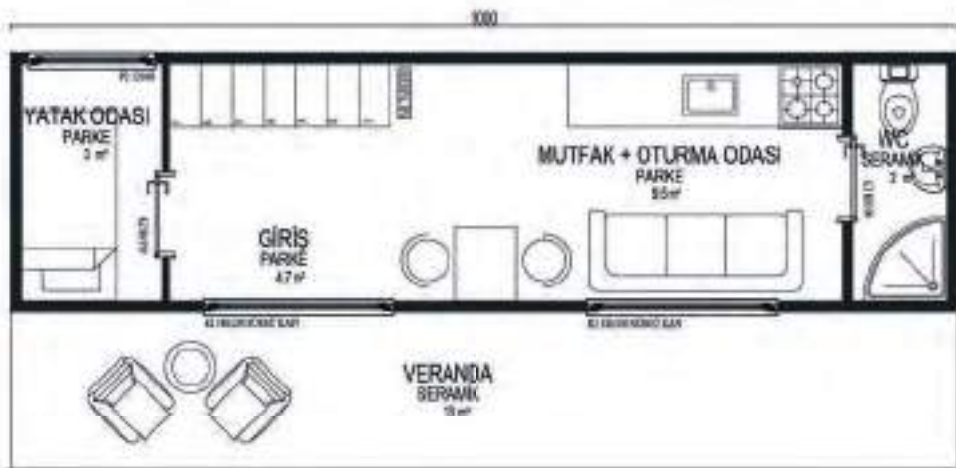
Ara kat döşemesini oluştururken 90 mm yüksekliğinde ızgara panel döşeme sistemi uygulanmıştır.

TEO 4 Johnson House



Johnson House; ünlü minimalist mimar **Phillip Johnson** yapılarından esinlenerek tasarlanmış modern ve minimal bir Teony House modelidir.

Tasarımda kullanılan **Johnson tarzı cam yerleşimi** ile güneş ışığı, iç mekana dağıtılmıştır.



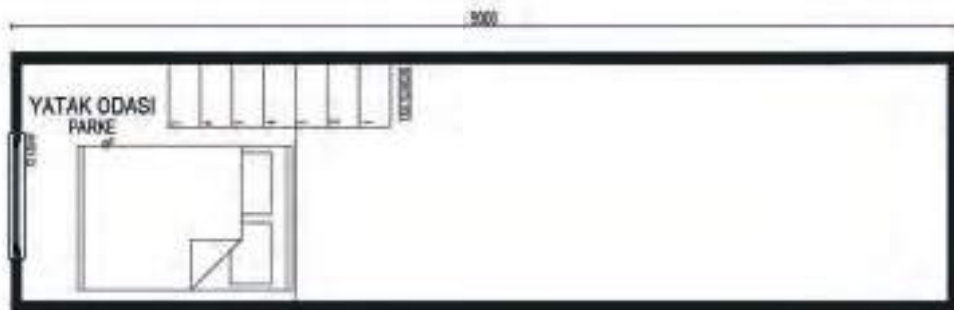
Johnson House; 16 m² kullanım alanında, iki katlı ve 1+1 yapıya sahiptir. 13 m² geniş veranda alanına sahiptir.

Çatı Kaplaması; 11mm OSB üzerine nem bariyeri ve kenet çatı uygulaması,

Dış Cephe Kaplaması; İse Fırınlanmış ve Astar Boyalı Sibirya Çamı Kenet Cephe Kaplamasıdır.

İç duvarlarda; 60mm genişliğe sahip çelik karkas ve 80 mm kalınlığında A1 sınıfı yanmaz (Knauf Mineral Taşyünü) kullanılmıştır.

Ara kat döşemesinde 90mm yüksekliğine sahip ızgara panel döşeme sistemi uygulanmıştır.





TEO 5 Le Corbusier House

Corbusier House; ferah yaşam alanı ve geniş verandaya sahip, toplamda 32 m² alanı olan bir Teony House modelidir.

Tek katlı olan modelimiz, 2+1 olarak tasarlanmıştır.

Corbusier House; Çatı Kaplaması, 11 mm OSB üzerine Nem Bariyeri ve Kenet Çatı uygulaması ile yapılmıştır. Dış Cephe Kaplaması, Fırınlanmış ve Astar Boyalı Sibirya Çamı ve Kenet Cephe Kaplaması ile yapılmıştır.



İç duvarlarda; 60mm genişliğe sahip çelik karkas ve 80 mm kalınlığında A1 sınıfı yanmaz (Knauf Mineral Taşyünü) kullanılmıştır.



Le Corbusier House Plan & İç Mekan

Mies House; 32m² toplam alana sahip, minimal, modern ve ferah yaşam alanları bulunduran, özel tasarım modelidir.

2.4 m² veranda alanı ile, ferahlığın yaşam alanınıza girmesine olanak sağlar.





TEO 6
I.M Pei
House

Ando House; **Çatı Kaplaması**, 11mm OSB üzerine Nem Bariyeri ve Kenet Çatı uygulaması ile yapılmıştır. **Dış Cephe Kaplaması**, Fırınlanmış ve Astar Boyalı Sibiryaya Çamı ve Kenet Cephe Kaplaması ile yapılmıştır.



İç duvarlarda; 60mm genişliğe sahip çelik karkas ve 80 mm kalınlığında A1 sınıfı yanmaz (Knauf Mineral Taşyünü) kullanılmıştır.



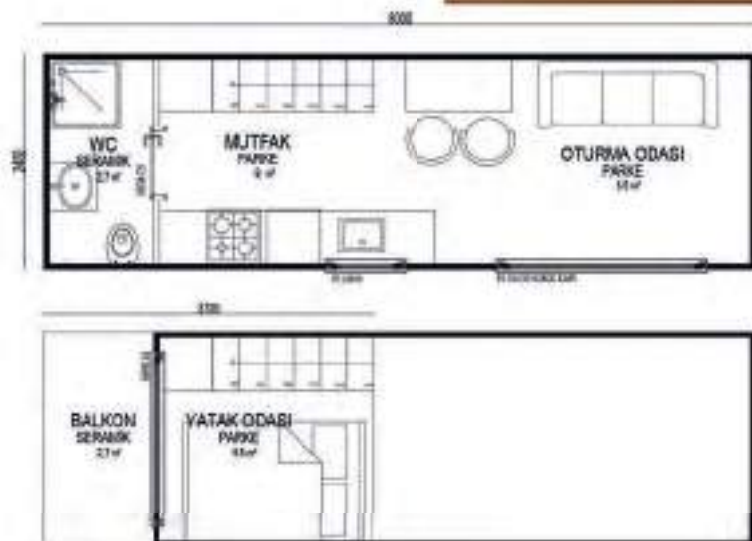
Ando House; **Çatı Kaplaması;** 11mm OSB üzerine nem bariyeri ve kenet çatı uygulaması, **Dış Cephe Kaplaması;** Fırınlanmış ve Astar Boyalı Sibiryâ Çamı Kenet Cephe Kaplaması olarak tasarlanmıştır.

İç duvarlarda; 60mm genişliğe sahip çelik karkas ve 80 mm kalınlığında A1 sınıfı yanmaz (Knauf Mineral Taşyünü) kullanılmıştır.



TEO 7

Pawson House



Pawson House, ünlü mimar John Pawson'ın **minimalist ve modern eserlerinin** esintisiyle tasarlanmıştır.

Pawson House; evinizin içindeki ferahlığı, balkon konforuyla bütünleştirir ve size **çok fonksiyonlu** bir yaşam alanı sunar.



26 m² kullanım alanına sahip **Pawson House**; 2 katlı ve 1+1 yapısıyla, size hayallerinizdeki minimal ve konforlu yaşantıyı sunar.

Pawson House; **Çatı Kaplaması**; 11mm OSB üzerine nem bariyeri ve kenet çatı uygulaması, **Dış Cephe Kaplaması**; Fınnlanmış ve Astar Boyalı Sibiryia Çamı Kenet Cephe Kaplaması olarak tasarlanmıştır.

İç duvarlarda; 60mm genişliğe sahip çelik karkas ve 80 mm kalınlığında A1 sınıfı yanmaz (Knauf Mineral Taşyünü) kullanılmıştır.





TEO 8 Ando House

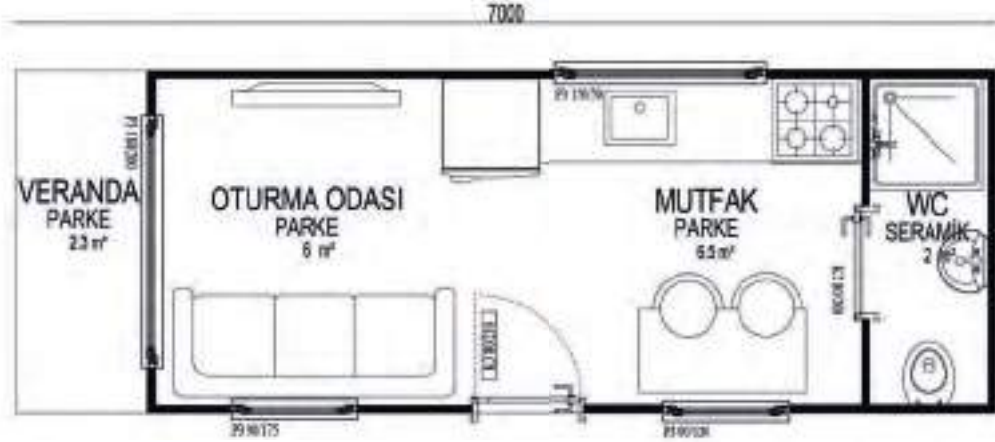
Ando House; ışığın ve sadeliğin mimarı **Tadao Ando** eserinin etkisiyle tasarlanmış olup, dış mekandaki **sade ve saf geometrinin** etkisini, iç mekandaki **ışık ve doğanın kullanımı** ile birleştirmiş bir Teony House modelidir.

Ando House; **Çatı Kaplaması**, 11mm OSB üzerine Nem Bariyeri ve Kenet Çatı uygulaması ile yapılmıştır. **Dış Cephe Kaplaması**, Fırınlanmış ve Astar Boyalı Sibiry Çamı ve Kenet Cephe Kaplaması ile yapılmıştır.



İç duvarlarda; 60mm genişliğe sahip çelik karkas ve 80 mm kalınlığında A1 sınıfı yanmaz (Knauf Mineral Taşyünü) kullanılmıştır.

Ando House Plan & İ Mekan



Ando House: 16 m² kullanım alanında, tek katlı ve 1+1 yapıya sahiptir. Bulundurduğu veranda opsiyonuyla, sizlere hayallerinizdeki sade, minimal ve modern yaşantıyı sunar.



Ando House; **Çatı Kaplaması;** 11mm OSB üzerine nem bariyeri ve kenet çatı uygulaması, **Dış Cephe Kaplaması;** Fırınlanmış ve Astar Boyalı Sibiryâ Çamı Kenet Cephe Kaplaması olarak tasarlanmıştır.

İç duvarlarda; 60mm genişliğe sahip çelik karkas ve 80 mm kalınlığında A1 sınıfı yanmaz (Knauf Mineral Taşyünü) kullanılmıştır.

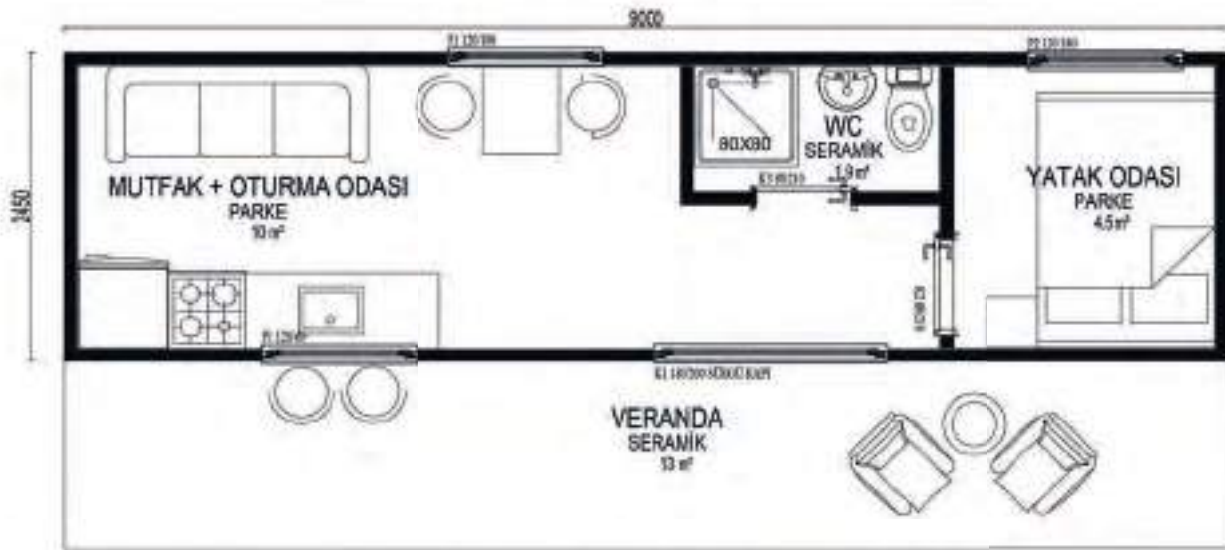




Siza TEO 9 House

Siza House; ünlü Portekizli mimar **Álvaro Siza Vieira'nın** mimariye olan yaklaşımıyla tasarlanan bir Teony House modelidir.

Yapının bulunduğu **yer ve mimarinin bütünlüğü** baz alınarak, minimalizm ve modernizmin yansıması olan Siza House; bulunduğu yerde kullanım **fonksiyonları çeşitlenebilen** bir tasarıma sahiptir.

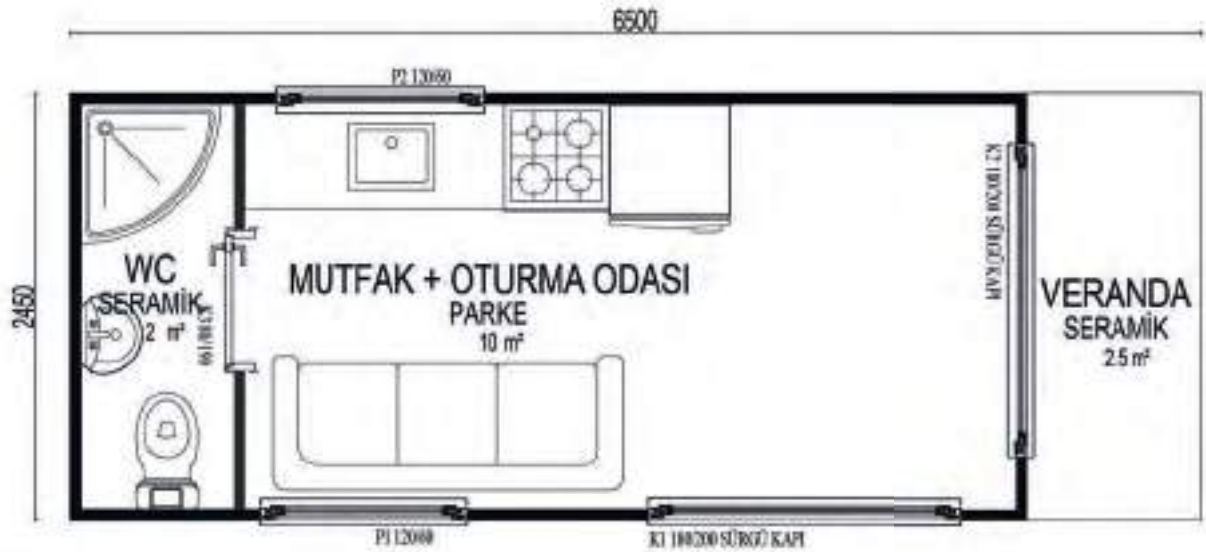


Siza House Planı

Siza House; 29 m² kullanım alanında, tek katlı ve 1+1 yapıya sahiptir.

Siza House; **Çatı Kaplaması;** 11mm OSB üzerine nem bariyeri ve kenet çatı uygulaması, **Dış Cephe Kaplaması;** Fırınlanmış ve Astar Boyalı Sibiryâ Çamı Kenet Cephe Kaplaması olarak tasarlanmıştır.

İç duvarlarda; 60 mm genişliğinde çelik karkas uygulanmıştır. 80 mm kalınlığında A1 sınıfı yanmaz (Knauf Mineral Taşyünü) kullanılmıştır.



TEO 10 Wright House

Wright House; ünlü mimar **Frank Lloyd Wright** eserlerinin etkisiyle tasarlanmış bir Teony House modelidir.

Wright House; **basit ve yalın iç mekana**, düzenli ve **geometrik cephelere** sahip, doğa ile yapının kendiliğinden bir uyum içine girdiği bir modeldir.



Wright House; 15 m² kullanım alanında, tek katlı ve 1+1 yapıya sahiptir.

Wright House; **Çatı Kaplaması;** 11mm OSB üzerine nem bariyeri ve kenet çatı uygulaması, **Dış Cephe Kaplaması;** Fırınlanmış ve Astar Boyalı Sibiryâ Çamı Kenet Cephe Kaplaması olarak tasarlanmıştır.

İç duvarlarda 60 mm genişliğinde çelik karkas uygulanmıştır. 80 mm kalınlığında A1 sınıfı yanmaz (Knauf Mineral Taşyünü) kullanılmıştır.



TEO11

Sasaki House

Sasaki House; ünlü Japon mimar **Katsutoshi Sasaki** eserlerinin etkileriyle tasarlanmış, modern ve minimal kafe yapısıdır.

Mimar Katsutoshi Sasaki'nin etkisiyle oluşturulan **Sasaki House modeli;** dış cephesi tamamen koyu renklerle tasarlanmışken, aydınlığı ve ferahlığı, içerinin tamamen açık renk tasarımıyla sağlanmıştır.





Sasaki House modelinde; üst katının **kafe terası** olarak tasarlanmasıyla, aynı anda 20 kişiye hizmet edebilecek bir yapı oluşturulmuştur.



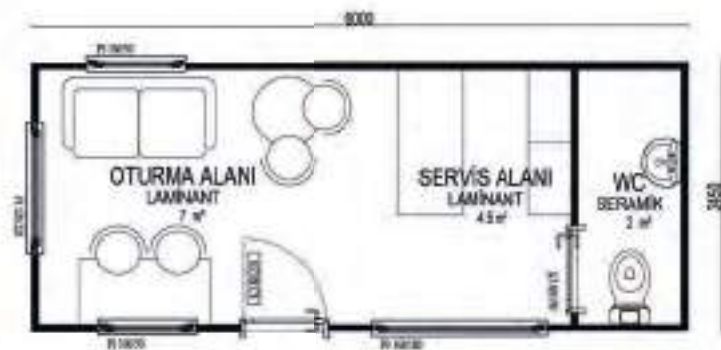
Sasaki House Dış Mekan & Plan

Sasaki House; 27 m² kullanım alanına sahip iki katlı ticari yapı olarak tasarlanmıştır. İkinci katında uygulanan teras kullanımı ile kafe olarak kullanıldığında, müşterilerine ferah ve modern oturma alanı sağlar.

Sasaki House; **Çatı Kaplaması;** 11mm OSB üzerine nem bariyeri ve kenet çatı uygulaması, **Dış Cephe Kaplaması;** Fırınlanmış ve Astar Boyalı Sibiryalı Çamı Kenet Cephe Kaplaması olarak tasarlanmıştır.

İç duvarlarda; 60mm genişliğe sahip çelik karkas ve 80 mm kalınlığında A1 sınıfı yanmaz (Knauf Mineral Taşyünü) kullanılmıştır.

Ara kat döşemesinde 90mm yüksekliğine sahip ızgara panel döşeme sistemi uygulanmıştır.



TEO 12

Baeza House

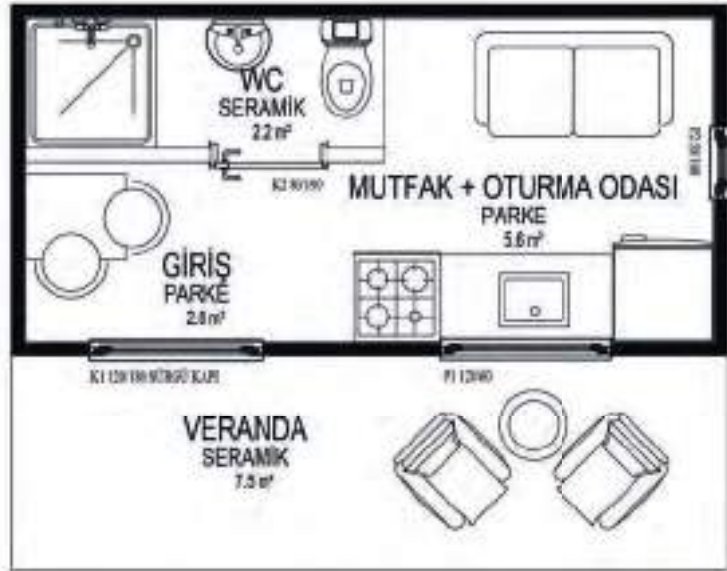
Baeza House; ünlü minimalist mimar **Alberto Campo Baeza** mimarilerinden esinlenerek tasarlanmış bir Teony House modelidir.

Baeza House; mimar Baeza'nın **renk kullanış anlayışı** baz alınarak, dış cephesinde ve çatı kaplamasında **tek renk** kullanılan bir tasarımdır.



5000

2650



Baeza House Mimari Planı

Baeza House; 23 m² kullanım alanında, iki katlı ve 1+1 yapıya sahiptir. Sahip olduğu veranda opsiyonu sayesinde, bahçenizin konforunu evinize taşır.

Baeza House; Çatı Kaplaması; 11mm OSB üzerine nem bariyeri ve kenet çatı uygulaması, **Dış Cephe Kaplaması;** Fırınlanmış ve Astar Boyalı Sibirya Çama Kenet Cephe Kaplaması olarak tasarlanmıştır.

İç duvarlarda; 60 mm genişliğinde çelik karkas uygulanmıştır. 80 mm kalınlığında A1 sınıfı yanmaz (Knauf Mineral Taşyünü) kullanılmıştır.

Ara kat döşemesinde; 90mm yüksekliğe sahip, ızgara panel döşeme sistemi kullanılmıştır.

3040

2650





TEO13 Smith House

Smith House; minimalist heykeltraşlığın önemli isimlerinden olan **Tony Smith** çalışmalarından esinlenerek tasarlanan bir Teony House modelidir.

Smith House; 12 m² kullanım alanında, tek katlı ve 1+1 yapıya sahiptir.

Çatı Kaplaması; 11 mm OSB üzerine nem bariyeri ve kenet çatı uygulaması, **Dış Cephe Kaplaması;** Fırınlanmış ve Astar Boyalı Sibiryâ Çamı Kenet Cephe Kaplaması olarak tasarlanmıştır.

İç duvarlarda; 60 mm genişliğinde çelik karkas uygulanmıştır. 80 mm kalınlığında A1 sınıfı yanmaz (Knauf Mineral Taşyünü) kullanılmıştır.





📍 Hacı Yusuf Mah.Mezbaha Sok. No:10/A
Bandırma/ Balıkesir/ TURKEY

☎ +90 532 280 00 81

✉ info@doruyapi.com

🌐 www.rnbdoruconstruction.com - www.doruyapi.com

📷 rnbdoruconstruction - doruyapi

📺 doruconstruction

